

IFS-10

FUSIONADORA DE ARCO

Designed by INNO Instrument, Korea
Made in Korea



A prueba de viento



A prueba de polvo



A prueba de agua



A prueba de golpes

Fusionadora de Fibra óptica

- Peso 2.2 Kg. (sin batería)
- Adaptabilidad a condiciones adversas
- Guía amigable e inteligente
- Batería de gran capacidad: 350 veces
- Menú óptimo y rápido
- Fusión de alta precisión
- Puerto USB, con fácil actualización del software
- Trabaja en vista Bi-direccional

Las características de la IFS-10



* Fácil intercambio de electrodos



* Hornillo con ventana de zoom



* LED brillante para la noche



* Holder de intercambio fácil para múltiples fusiones



* Batería: Ciclos típicos de 350



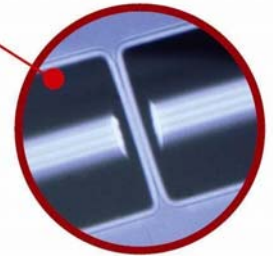
* Teclado iluminado
Ultradurable, más de 1 millón de veces



* Cámara Fácil de limpiar



* Espejo fácil de limpiar
Espejos tratados para evitar que se empañen



* Protegida por un cristal templado de LCD

* Imagen principal clara

* Guía inteligente y amigable



* Movimiento de pinza independiente

A prueba de agua, polvo, golpes y viento

Funciona bien en condiciones adversas
Anti golpes, soporta un metro de caída.

Especificaciones

- 2,2 Kg (sin batería), rápida y práctica, fácil de usar y de operar.
- Método de fusión: Alineación por núcleo.
- Tipos de Fibra: SM(ITU-TG.652), MM(ITU-T G.651), DS(ITU-T G.653), NZDS(ITU-T G.655), G657A, G657B.
- Promedio de pérdida: SM(0.02dB), MM(0.01dB), DS(0.04dB), NZDS(0.04dB).
- Pérdida de retorno: >>60dB
- Tiempo de Fusión: 9 segundos tiempo promedio en SM
- Longitud de corte: La fibra cuyo escudo de diámetro es inferior a 0.25mm: 8-16mm
La fibra cuyo escudo de diámetro es mayor a 0.25mm: por lo menos 16mm
- Condiciones de operación: altura 0-5000 metros, 95% humedad relativa, -10~50°C
- Magnificación: tipo XY: x150, X/Y: 300x
- Monitor: Sistema de 2 cámaras, 5" LCD
- Programas de Fusión: 100 modos usuario, 10 preseleccionados de fábrica

- Diámetro de cobertura exterior: 100-1000um
- Diámetro de Fibra pelada: 80-150um
- Memoria interna: max 2000 fusiones
- Display: X/Y o XY, simple X.Y
- Test de tensión: 1.96~2.25N (standard)
- Modos de hornillo: 10 modos preseleccionados
- Tiempo de hornillo: FP-03, típico 30s
- Tamaño de termocontraíble: 60mm, 40mm
- Batería: Ciclos de carga hasta 350
- Fuente: C 100-240V inPut o, DC 10-15V
- Puerto a PC: USB y COM
- Protección al viento: máximo 15m/s
- Tamaño: 168x145x160mm



Guía inteligente y rápida

FIBER MASTER
IFS-10
ARC FUSION SPLICER
OVER VIEW



Parte trasera

Arriba



①

②

③



FRENTE

Pérdida de Fusión

- ① 0.00dB :
- ② 0.01dB :
- ③ 0.02dB :

Software Sistema de Back up



DOS VIAS
Apoyo de Multi-tarea

Vista trasera y frontal para coincidir con las preferencias del usuario



KIT Standard

	No.	Cantidad
Fusionadora IFS-10	IFS-10	1
Adaptador AC	ACM-22	1
Pack de Batería	LBT-20	1
Cargador de Batería	JS-126300-X	1
Cargador AC	ACC-25	1
Electrodos de repuesto	E-17	1
Maleta de transporte	NBX-35	1
Bandeja de transporte	CG-22	1
Manual de usuario	MB-10XX	1
Cortadora de Fibra óptica	VF-78	1

Accesorios Opcionales

*Cortadora de alta precisión (opcional)



IFS-10 CD Software

- * Manual de usuario
- * PC Software



IFS-10

Fusionadora de arco



ESPA ELEC S.R.L.
Instrumental de Medición

Web: www.espaelec.com.ar
Piedras 1417 - PB - Dto "A" - C1140ABE - Buenos Aires
Tel/Fax: (54 11) 4300-8590 / 4307-4960
E-mail: espaelec@espaelec.com.ar



INNO INSTRUMENT, Inc.
65-3, Sangdaewondong, Jungwongu,
Sungnamsi, Kyeonggido, Korea
462-807
Tel: +82 31 742 8755
Fax: +82 31 742 8799
Email: info@innoinstrument.com
www.innoinstrument.com